

# CHIGIRI

**SE** [ Free Tempo ]

Cm G7

**A** [ Vocal & Piano Only ]

Cm Fm B<sup>b</sup> E<sup>b</sup> G7

あな たはだれとちぎり ますか とわ のこころを むすび ますか

**Vamp** [ All In ]

Cm<sup>add9</sup> Cm Cm<sup>add9</sup> Cm **B** Cm E<sup>b</sup>/<sub>B<sup>b</sup></sub>

① なみ の うねり が きし  
② の ひかり が うみ

A<sup>b</sup> G7 Cm G7

に とど く かこ の うた をの せて はげ  
を そ める いきる りめ にみ ちて まぶ

Fm Cm Fm A<sup>b</sup> G7<sup>SUS4</sup> G7

しい おも いが くだけるなみだの よ う に みど  
しい ねが いが きらめくいのちの よ う に なが

Cm Fm Cm A<sup>b</sup>Δ7 G7

りは いまもみず みずしいか おとめは あで やか か ひと  
れは いまもきよ らかだろわか こどもは ほがらか か ひと

Fm Cm Fm A<sup>b</sup> G7

の こころは かもめのようにまっしろ だ ろう か あ  
は いつでも さくらのようにほほえむ だ ろう か あ

**C** Cm E<sup>b</sup>/<sub>B<sup>b</sup></sub> A<sup>b</sup> B<sup>b</sup> E<sup>b</sup> D7 G7

い する ひ とよ う つ く しく あ

Cm A<sup>b</sup> Gm Cm

い する ひ とよ す こ やか に

(Solo X time repeat "CUE" to the next bar)

Solo

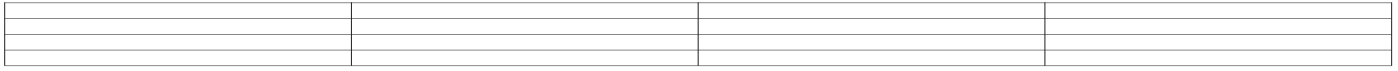
Cm

E<sup>b</sup>  
B<sup>b</sup>

Fm

B<sup>b</sup>

E<sup>b</sup>



Vamp'

A<sup>b</sup>

B<sup>b</sup>

Cm

C<sup>add9</sup>

Cm

C<sup>add9</sup>

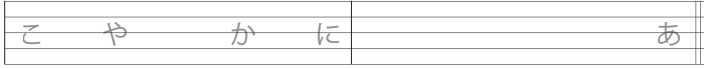
Cm



2.

Gm

Cm



C'

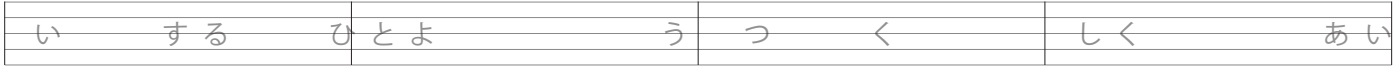
Cm

E<sup>b</sup>  
B<sup>b</sup>

A<sup>b</sup>

B<sup>b</sup>

G7



A<sup>b</sup>Δ7

Fm

Gm

Cm



End

Cm

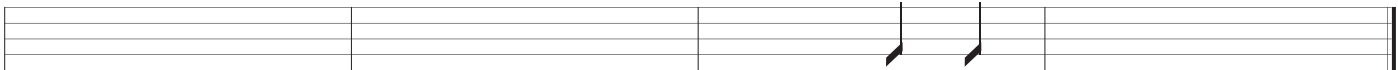
E<sup>b</sup>  
B<sup>b</sup>

Fm

A<sup>b</sup>

B<sup>b</sup>

Cm



rit.

Fine

あなたは誰と契りますか  
永遠の心を結びますか  
波 のうねりが 岸にとどく  
過去の歌をのせて  
激しい想いが碎ける 涙のように  
緑は今もみずみずしいか  
乙女はあでやかか  
人の心は鷗のように  
真白だろうか  
愛するひとよ 美しく  
愛するひとよ すこやかに

朝の光が海を染める  
生きる夢に満ちて  
まぶしい願いがきらめく いのちのように  
流れは今も清らかだろうか  
子供はほがらか  
人はいつでも桜のように  
微笑むだろうか  
愛するひとよ 美しく  
愛するひとよ すこやかに  
愛するひとよ 美しく  
愛するひとよ すこやかに